

«Морфо-биологические особенности моркови посевной (*Daucus sativus* L.) и ее особенности выращивания на пришкольной территории»

Автор ученица 6 «Г» класса Гросс С.

Руководитель учитель биологии Капленко Е.А.

Систематическое положение моркови-посевной:

Морковь (лат. *Daucus L.*) – царство Растений (*Plantae*)

Семейства Зонтичные (*Apiaceae*)

Порядка Зонтикоцветные (*Apiales*)

Класс двудольные (*Dicotyledoneae*)

Отдел Покрытосеменные или Цветковые
(*Angiospermatophyta*)

Цель работы

Изучить морфо-биологические особенности и технологию возделывания *Daucus sativus* L. (моркови посевной) на пришкольном учебно-опытном участке.

Задачи работы:

- изучить морфо-биологические особенности и химический состав моркови;
- познакомиться с историей появления культуры;
- изучить классификацию и виды моркови;
- выявить основные требования к условиям произрастания и сорта *Daucus ativus* L. на учебно-опытном участке школы;
- изучить вредителей и болезни моркови посевной.

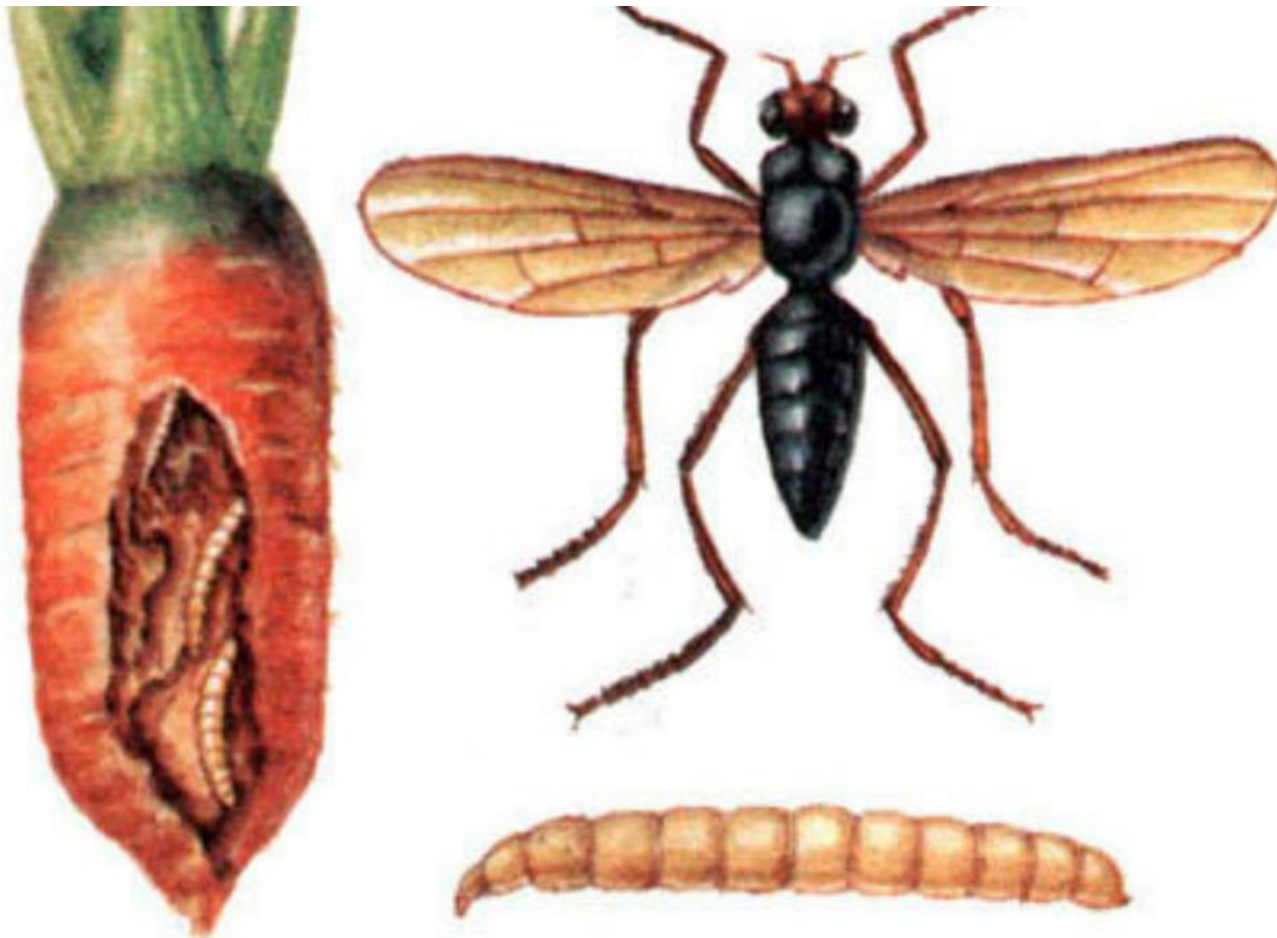
Вредители

1. Морковная муха
2. Морковная листоблошка
3. Тминная моль
4. Зонтичная моль

Болезни

1. Фомоз моркови
2. Ложная мучнистая роса
3. Черная гниль
4. Белая гниль моркови
5. Красная гниль моркови
6. Серая гниль и др.

Морковная муха



Фомоз моркови



Ложная мучнистая роса



Рекомендуемые сорта

Морковь Шантане



НАНТСКАЯ -4



ВЫВОД

- 1. Морковь— одна из самых полезных для здоровья человека овощных культур, ценный источник природных витаминов.
- 2. Морковь (*Daucus sativus* L.) - признанный лидер среди овощей по содержанию провитамина А.
- 3. Морковь требовательна к влажности почвы, особенно в период произрастания семян и первые фазы роста.
- 4. Любит песок, рыхлую, богатую органикой, но не слишком жирную почву, предпочитает освещенное место. Лучше растет на нейтральной почве, но может расти и на слабокислой.
- 5. Рекомендуемые сорта для выращивания на пришкольной территории школы (Шантанэ 2461 и Нантская-4).