

**Всероссийская олимпиада школьников 2018 – 2019 год**  
**школьный этап**  
**7 класс**  
**Уважаемый участник!**

Внимательно прочтите рекомендации по выполнению заданий.

**Задания части 1.** Вам предлагаются тестовые задания, требующие выбора только одного ответа из четырёх возможных. Максимальное количество баллов, которое можно набрать определяется из расчёта: 1 балл за каждое тестовое задание. Индекс выбранного ответа внесите в матрицу ответов

**Максимальное количество баллов – 20**

**Задание части II.** Вам предлагаются тестовые задания с одним вариантом ответа из четырёх возможных, но требующих предварительного множественного выбора. Максимальное количество баллов, которое можно набрать за данную часть, определяется из расчёта: 2 балла за каждое тестовое задание. Индекс ответа, который вы считаете наиболее полным и правильным должен быть указан в матрице ответов.

**Максимальное количество баллов – 10.**

**Задания части III.** Вам предлагаются задания в виде суждений, с каждым из которых следует либо согласиться, либо отклонить. В матрице ответов укажите вариант ответа «да» или «нет». Максимальное количество баллов, которое можно набрать определяется из расчёта: 1 балл за правильный ответ на каждое суждение.

**Максимальное количество баллов – 10.**

**Задания части IV.** Вам предлагаются тестовые задания, требующие установления соответствия. Максимальное количество баллов, которое можно набрать указано для каждого задания индивидуально. Вы должны заполнить матрицы ответов в соответствии с требованиями заданий.

**Максимальное количество баллов – 10.**

**Общая сумма - 50 баллов**

**Задания части 1.** Вам предлагаются тестовые задания, требующие выбора только одного ответа из четырёх возможных. Максимальное количество баллов, которое можно набрать определяется из расчёта: 1 балл за каждое тестовое задание. Индекс выбранного ответа внесите в матрицу ответов

**Максимальное количество баллов – 20**

**1. К голосеменным растениям относят:**

- а) яблоня
- б) можжевельник
- в) пырей
- г) горох

**2. У арбуза плод:**

- а) кочан
- б) ягода
- в) тыква
- г) ягода

**3. Из корешка зародыша развивается:**

- а) придаточный корень
- б) главный корень
- в) боковой корень
- г) подземный видоизмененный побег

**4. Протонема – это гаметофит:**

- а) сфагнума
- б) кукушкина льна
- в) папоротника-орляка
- г) сибирской сосны

**5. Флоэма – это ткань:**

- а) проводящая
- б) фотосинтезирующая
- в) механическая
- г) запасающая

**6. Какая система органов появляется впервые у кольчатых червей?**

- а) кровеносная
- б) пищеварительная
- в) выделительная
- г) нервная

**7. К ракообразным относят :**

- а) дафний

- б) беззубок
- в) гребешков
- г) катушек

**8. К какому семейству относится клевер луговой:**

- а) крестоцветные
- б) розоцветные
- в) бобовые
- г) сложноцветные

**9. К какой части скелета птиц относится цевка:**

- а) передняя конечность
- б) задняя конечность
- в) череп
- г) позвоночник

**10. Веки и барабанная перепонка впервые появляются у:**

- а) рыб
- б) земноводных
- в) рептилий
- г) млекопитающих

**11. Мочевая кислота – конечный продукт азотистого обмена у:**

- а) костных рыб
- б) хрящевых рыб
- в) млекопитающих
- г) пресмыкающихся

**12. Из названных заболеваний вызывается вирусом:**

- а) серповидноклеточная анемия
- б) туберкулез
- в) герпес
- г) аскаридоз

**13. К признакам бактерий относят:**

- а) ядерное вещество не отделено от цитоплазмы
- б) отсутствие оболочки
- в) отсутствие митохондрий
- г) наличие рибосом

**14. Хорь относится к семейству:**

- а) куны
- б) кошачьи
- в) волчьи
- г) медвежьи

**15. К хемосинтезирующим бактериям относят:**

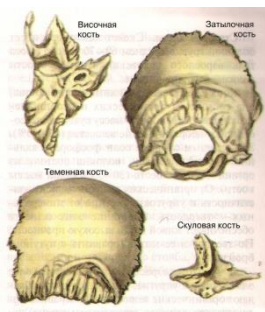
- а) анабелу
- б) палочку Коха
- в) метанобактерию
- г) осцилляторию

**16. К поясничному отделу позвоночника относится**

- а) 5 позвонков
- б) 5 сросшихся позвонков
- в) 12 позвонков
- г) 7и позвонков

**17. На рисунке изображены кости скелета человека. К какому типу костей они относятся?**

- а) длинные
- б) короткие
- в) плоские
- г) смешанны



**18. Начальным звеном рефлекторной дуги является**

- а) рецептор
- б) исполнительный орган
- в) вставочный нейрон
- г) чувствительный нейрон

**19. Тип ткани, к которой относится жир –**

- а) гладкая мышечная
- б) поперечно - полосатая мышечная
- в) соединительная
- г) эпителиальная ткань

**20. Время, за которое происходит в норме сокращение желудочков сердца**

- а) 0,1сек.
- б) 0,3сек.
- в) 0,4сек.
- г) 0,8сек.

**Задание части II.** Вам предлагаются тестовые задания с одним вариантом ответа из четырёх возможных, но требующих предварительного множественного выбора. Максимальное количество баллов, которое можно набрать за данную часть, определяется из расчёта: 2 балла за каждое тестовое задание. Индекс ответа, который вы считаете наиболее полным и правильным должен быть указан в матрице ответов.  
**Максимальное количество баллов – 10.**

**1. Признаки растений семейства Сложноцветные**

- I. стержневая корневая система;**
- II. дуговое жилкование листьев;**
- III. пятичленный цветок;**
- IV. плод семянка;**
- V. четырехчленный цветок;**
- VI. плод зерновка.**

- а) I, II, III, IV
- б) I, III, IV
- в) II, V, VI
- г) II, III, V

**2. Выберите характеристику для паукообразных:**

- I. беспозвоночный;**
- II. позвоночный;**
- III. имеется наружный скелет;**
- IV. встречается, в основном, в наземно – воздушной среде;**
- V. обитает только в морской воде;**
- VI. хищник;**
- VII. всеяден.**

- а) I, III, IV, VI
- б) II, III, V
- в) I, III, V, VI
- г) II, IV, VII

**3. К видоизменениям побегов относят:**

- I. почки;**
- II. колючки барбариса;**
- III. колючки кактуса;**
- IV. усики гороха;**
- V. усики тыквы;**
- VI. луковицы.**

- а) I, II, IV

- б) I, II, III, V
- в) I, II, IV, VI
- г) I, V, VI

**4. Сердце на брюшной стороне тела расположены у:**

- I. рыбы;**
- II. паука;**
- III. крысы;**
- IV. бабочки;**
- V. краба;**
- VI. лягушки,**
- VII. таракана.**

- а) I, II, III, IV, V, VI
- б) II, IV, V, VII
- в) I, III, VI
- г) I, II, V, VI

**5. Бактерии вызывают заболевания:**

- I. туберкулёз;**
- II. ангина;**
- III. герпес;**
- IV. пневмония;**
- V. СПИД.**

- а) II, IV
- б) I, IV, V
- в) I, II, IV
- г) II, III, IV, V

**Задания части III.** Вам предлагаются задания в виде суждений, с каждым из которых следует либо согласиться, либо отклонить. В матрице ответов укажите вариант ответа «да» или «нет». Максимальное количество баллов, которое можно набрать определяется из расчёта: 1 балл за правильный ответ на каждое суждение.

**Максимальное количество баллов – 10.**

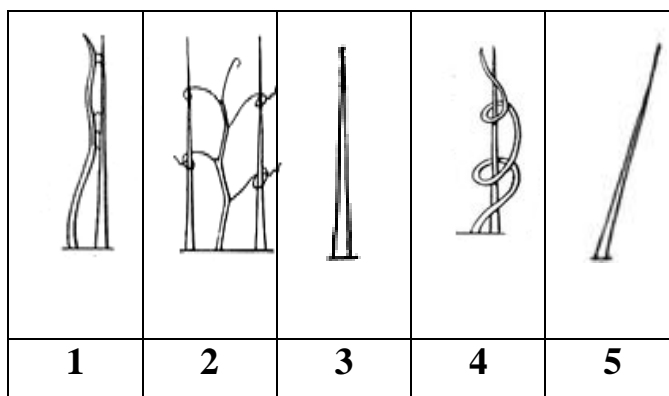
1. У всех растений идёт чередование поколений: бесполого и полового.
2. Цианобактерии способны жить в бескислородной среде.
3. У многоклеточных водорослей имеются корни.
4. Пеницилл и мукор – это плесневые грибы.
5. Ксилемму относят к проводящим тканям.
6. Кукуруза – это двудомное растение.
7. Трахеи – орган дыхания у насекомых.
8. Гормоны вырабатываются железами внутренней секреции

9. В левом желудочке сердца человека венозная кровь.  
10. Начальным звеном анализатора являются рецепторы.

**Задания части IV.** Вам предлагаются тестовые задания, требующие установления соответствия. Максимальное количество баллов, которое можно набрать указано для каждого задания индивидуально. Вы должны заполнить матрицы ответов в соответствии с требованиями заданий. Максимальное количество баллов – 10.

**1. (МАХ 5 баллов).**  
**Сопоставить между собой схемы типов стеблей по направлению роста (1-6) и их названия (А-Е):**

- А. прямостоячий**  
**Б. наклонный**  
**В. вьющийся**  
**Г. лазающий**  
**Д. цепляющийся**



**2. (МАХ 5 баллов).**

Установите соответствие между признаком и царством бактерии (1) или вирусы (2), для которого он характерен.

ПРИЗНАК	ЦАРСТВО
А) все представители прокариоты	1) бактерии
Б) все представители неклеточные	2) вирусы
В) могут делиться пополам	
Г) не имеют собственного метаболизма	
Д) есть фото и хемосинтетики	

Запишите в ответ цифры, расположив их в порядке, соответствующем буквам:

А	Б	В	Г	Д

**Олимпиадная работа  
по биологии  
школьного этапа всероссийской  
олимпиады школьников 2018 – 2019 г.  
Ученика\_\_\_ класса  
Ф.И.О. ученика (в родительном падеже)  
Ф.И.О. учителя (полностью)**

Часть 1

1	2	3	4	5	6	7	8	9	10
11	12	13	14	15	16	17	18	19	20

Часть 2

1	2	3	4	5

Часть 3

1	2	3	4	5	6	7	8	9	10

Часть 4

А	Б	В	Г	Д